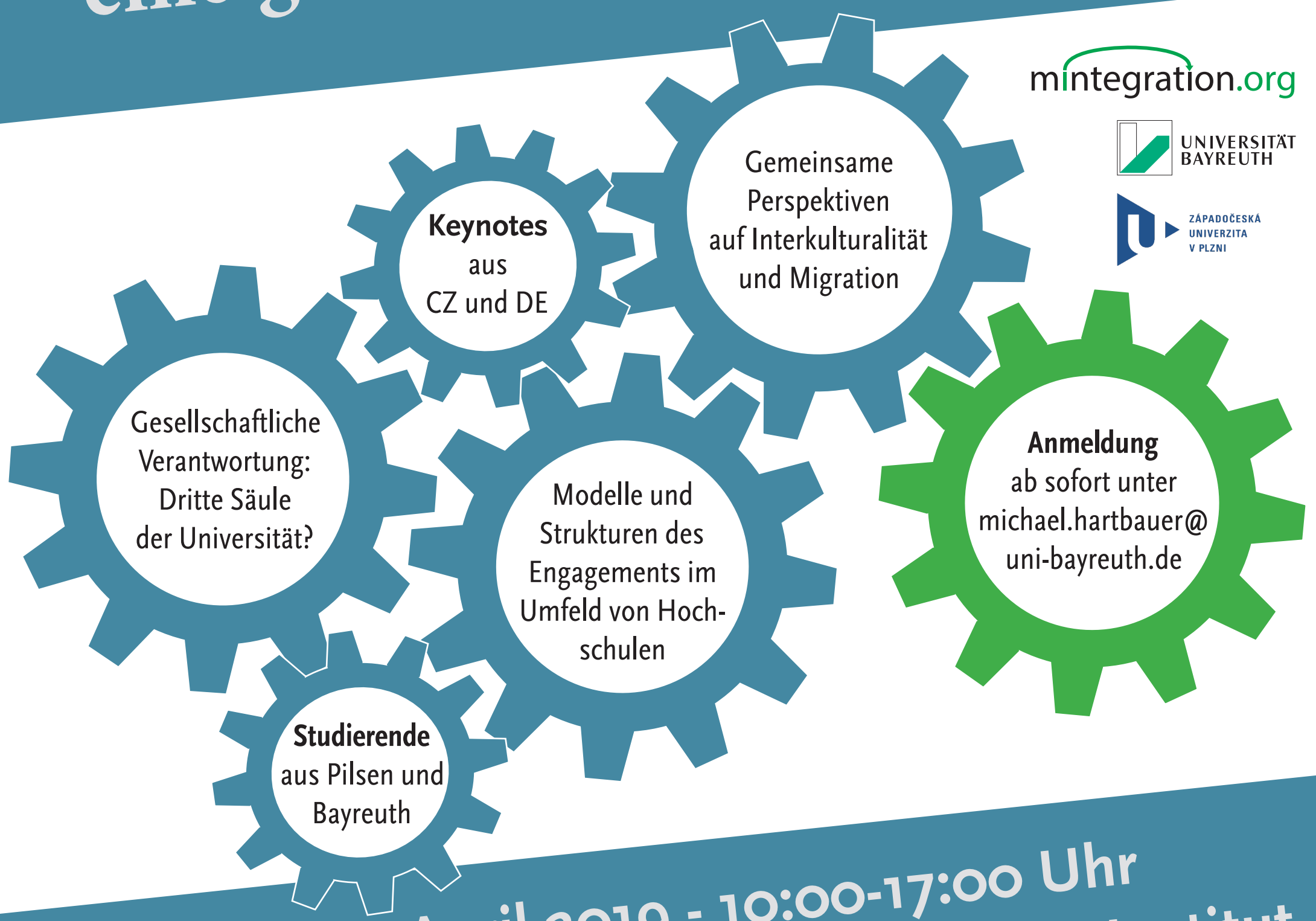




# Bayerisch-tschechischer Workshop Studentisches Engagement für eine gelungene Integrationsarbeit

[mintegration.org](http://mintegration.org)



Samstag, 27. April 2019 - 10:00-17:00 Uhr  
Universität Bayreuth - Geographisches Institut

 Eine Unterstützung durch Dolmetscher\*innen ist gewährleistet, Fremdsprachenkenntnisse sind nicht notwendig. Arbeitssprachen: Deutsch, Tschechisch, Englisch.

 Die Teilnahme ist kostenlos. Catering wird zur Verfügung gestellt. Bus und Transfer ab Pilsen für tschechische Studierende.

 Die Veranstaltung ist Teil des EU-Projekts „Migration und Integration in der bayerisch-tschechischen Grenzregion“ der Universitäten Pilsen und Bayreuth. Weitere Infos unter [www.mintegration.org](http://www.mintegration.org)

### **Bayerisch-tschechischer Workshop Studentisches Engagement für eine gelungene Integrationsarbeit**

Moderne Gesellschaften werden zunehmend durch Migrationsbewegungen und daraus resultierende interkulturelle Kontakte geprägt. An Universitäten werden diese Themen nicht nur in der Forschung analysiert und in der Lehre vermittelt. Sie übernehmen darüber hinaus hierbei gesellschaftliche Verantwortung. Jener häufig als „dritte Säule“ der Universität bezeichnete Auftrag wird dabei zunehmend von engagierten Studierenden mitgetragen. Besonders zahlreich sind dabei Initiativen, die sich mit interkulturellen Kontakten beschäftigen oder in der Integrationsarbeit tätig sind.

Gemeinsam wollen wir im Rahmen eines deutsch-tschechischen Workshops mit engagierten Studierenden der Universität Bayreuth und der Westböhmischen Universität Pilsen zunächst Perspektiven auf Interkulturalität und Integration entwickeln. Davon ausgehend richten wir den Blick auf Erfahrungswerte, Erfolge und Herausforderungen engagierter Studierender in diesem Feld. Betrachtet werden darüber hinaus Strukturen und Modelle zivilgesellschaftlicher Aktivitäten im universitären Kontext.

Ziel unserer Veranstaltung ist die Netzwerkbildung und der Perspektivenwechsel zwischen Hochschulgruppen an den Universitäten Bayreuth und Pilsen sowie über die Staatsgrenze hinweg. Dabei geht es insbesondere um eine Übersichtsdarstellung der Akteure in den Feldern „Interkulturelle Kontakte“ und „Integration“ an beiden Universitäten sowie die Identifizierung von Best Practice-Beispielen zur Entwicklung von eigenen Handlungsmöglichkeiten.

Wir freuen uns auf eine spannende Veranstaltung mit Euch.

**Anmeldung ab sofort unter [michael.hartbauer@uni-bayreuth.de](mailto:michael.hartbauer@uni-bayreuth.de)**



Eine Unterstützung durch Dolmetscher\*innen ist gewährleistet, Fremdsprachenkenntnisse sind nicht notwendig. Arbeitssprachen: Deutsch, Tschechisch, Englisch.



Die Teilnahme ist kostenlos. Catering wird zur Verfügung gestellt. Bus und Transfer ab Pilsen für tschechische Studierende.



Die Veranstaltung ist Teil des EU-Projekts „Migration und Integration in der bayerisch-tschechischen Grenzregion“ der Universitäten Pilsen und Bayreuth. Weitere Infos unter

[www.mintegration.org](http://www.mintegration.org)



UNIVERSITÄT  
BAYREUTH



ZÁPADOČESKÁ  
UNIVERZITA  
V PLZNI

**Samstag, 27. April 2019 - 10:00-17:00 Uhr  
Universität Bayreuth - Geographisches Institut**



Europäische Union  
Evropská unie  
Europäischer Fonds für  
regionale Entwicklung  
Evropský fond pro  
regionální rozvoj



Ziel ETZ | Cíl EÚS  
Freistaat Bayern –  
Tschechische Republik  
Česká republika –  
Svobodný stát Bavorsko  
2014 – 2020 (INTERREG V)

## Bayerisch-tschechischer Workshop

# Programm

10:00: Anreise und Registrierung der Teilnehmer\*innen

10:30: Grußwort Prof. Doevenspeck, Geschäftsführender Direktor d. Geographischen Instituts Bayreuth

10:35: Vorstellung der Agenda und Ziele der Veranstaltung

10:45: Vorstellungsrunde der Teilnehmer\*innen

11:15: Keynote-Vorträge

Ivan Ramadan, PhD (Westböhmische Universität Pilsen)

*Zuwanderung aus muslimischen Ländern in die Tschechische Republik: Integration aus der Sicht von Mehrheitsgesellschaft und Migrant\*innen*

Karolina Albrecht (Zentrum für Flucht und Migration der KU Eichstätt-Ingolstadt)

*Integration und Zivilgesellschaft*

12:15: Workshopphase I: Themenvorstellung

- Gesellschaftliche Verantwortung - Dritte Säule der Universität?
- Perspektiven auf Interkulturalität und Migration
- Modelle und Strukturen zivilgesellschaftlichen Engagements

12:30: Mittagspause in der Mensa

13:15: Workshopphase II: Arbeitsphase

15:15: Kaffeepause im Foyer


15:45: Workshopphase III: Präsentation der Ergebnisse

16:30: Zukünftige Zielsetzungen/ Feedbackrunde

17:00: Ende

Optional: Interaktive Stadtführung



 Die Universität Bayreuth ist eine Campusuniversität am Rand der oberfränkischen Stadt Bayreuth (ca. 75.000 Einwohner) mit rund 13.500 Studierenden.

[www.uni-bayreuth.de](http://www.uni-bayreuth.de)